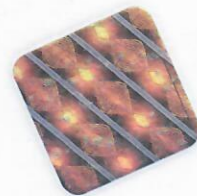




ŚWIADECTWO JAKOŚCI ZDROWOTNEJ CERTIFICATE OF HEALTH QUALITY



B-BŻ-6071-33/21/D

Niniejszym zaświadcza się, że niżej wymieniony wyrób
o zadeklarowanym przez producenta składzie, wykorzystywany zgodnie z przeznaczeniem,
nie stanowi zagrożenia dla zdrowia człowieka

This is to certify that the below named product, having composition as declared by the manufacturer does
not pose hazard to human health when used according to its purpose

Wyrób/Product:

- Meble gastronomiczne ze stali nierdzewnej
zgodnie z załącznikiem poz. 1-5
- Grzewcze urządzenia gastronomiczne
z wyłączeniem pojemników GN
zgodnie z załącznikiem poz. 6-15

Zawierający/Containing:

- stal nierdzewna gat. 1.4301 wg DIN (AISI 304) – misy robocze patelni
gazowych i elektrycznych, komory, płyty grilowe;
- stal nierdzewna gat. 1.4509 wg DIN (AISI 441) – blaty, półki, komory
bemarów i wyparzaczy, szafki;
- stal nierdzewna gat. 1.4016 wg DIN (AISI 430) – miska podpalnikowa
w taboretach, trzonach gazowych i elektrycznych;
- stal nierdzewna gat. 1.4616 wg DIN (J4) - blaty, półki, komory bemarów
i wyparzaczy, drzwiczki;
- polietylen PE 500 natural firmy Ensinger (kłocze masarskie
i powierzchnie robocze w stołach rozbiórowych)

Przeznaczony do/Destined for: zastosowania w zakładach przemysłu spożywczego oraz gastronomii

Wytwórca/Manufacturer:

PPUH „EGAZ” Janusz Lolo
ul. Limanowskiego 95k, 26-600 Radom

Niniejszy dokument wydano dla/This certificate was issued to:

PPUH „EGAZ” Janusz Lolo
ul. Limanowskiego 95k, 26-600 Radom

Niniejsze świadectwo może być zmienione lub unieważnione po przedstawieniu odpowiednich dowodów przez którąkolwiek
stronę. Świadectwo traci ważność w przypadku wprowadzenia zmian w składzie wyrobu lub technologii jego produkcji.
Świadectwo nie dotyczy cech użytkowych wyrobu ani spełniania przez niego wymogów bhp.

This certificate may be corrected or cancelled after appropriate evidence is presented by any party. Any change in composition
of the above mentioned product or in its manufacturing technology cancels this certificate. This certificate does not concern
functional and work safety characteristics of the product.

Data wystawienia świadectwa: 2021-04-28

/Date of issue/

Świadectwo ważne do: 2024-04-28

/This certificate is valid until/

KIEROWNIK
Zakładu Bezpieczeństwa Żywności

dr Jacek Postupolski



Załącznik do Świadectwa Jakości Zdrowotnej B-BŻ-6071-33/21/D

Wykaz mebli gastronomicznych i grzewczych urządzeń gastronomicznych.

Meble gastronomiczne:

1. stoły robocze proste i szafkowe
2. baseny, zlewy
3. regały, szafy, szafki
4. wózki kelnerskie i transportowe, pojemniki na odpadki
5. półki wiszące

Grzewcze urządzenia gastronomiczne:

6. taborety gazowe, elektryczne i gazowo-elektryczne
7. trzony gastronomiczne i trzony gastronomiczne z piekarnikami gazowymi i elektrycznymi
8. piekarniki gazowe i elektryczne wolnostojące (bez pojemników GN)
9. patelnie gazowe i elektryczne
10. bemały gastronomiczne nastolne, wolnostojące i jezdne (bez pojemników GN)
11. stoły i szafy podgrzewcze
12. wyparzacz gastronomiczne
13. okapy
14. grile gazowe i elektryczne
15. nadstawki grzewcze (bez pojemników GN)