



PROFESJONALNE SUSZARKI

DPR-8 / DPR-10 ET2

WSZECHESTRONNOŚĆ

OPL <> SAMOOBSŁUGOWE

POJEDYNCZE <> POŁĄCZONE W ZESTAW

- Suszarka może być ustawiona w słupku z pralką WPR lub inną suszarką DPR dryer
- Odwracalny panel sterowania
- Odpowiednie dla wielu sektorów: restauracji, hoteli, siłowni, kempingów, pralni, żłobków, zakładów usługowych (mopy)...
- Nowe modele z ogrzewaniem gazowym

CECHY

- Przyjazny dla użytkownika i w pełni programowalny sterownik ET2 z ekranem dotykowym 4,3"
- Połączenie USB
- Zdalne połączenie WiFi
- Skrócony czas suszenia (mniej niż 45 minut)
- Grzanie: 6,75 kw, 4,5 kw jako opcja

EFEKTYWNOŚĆ

- Ulepszony system przepływu powietrza
- Duży filtr pruszu w postaci szuflady
- Maszyny piętrowalne: panel sterowania można odwrócić do dołu, aby uzyskać lepszą ergonomię

SOLIDNOŚĆ

- Szara obudowa zewnętrzna typu skinplate
- Solidne drzwi wykonane z aluminium
- Filtr pruszu jako szuflada: nie w drzwiach
- Wentylator przemysłowy i mocny przepływ powietrza
- Solidna konstrukcja szkieletu i paneli

INNE

- Transmisja za pomocą koła pasowego i paska
- Ocynkowany bęben
- Osiowy przepływ powietrza
- Duża średnica drzwi: 588 mm
- Zintegrowany system chłodzenia: działanie antyzgnieciowe na koniec cyklu suszenia
- Ogrzewanie elektryczne lub gazowe
- Certyfikat CE



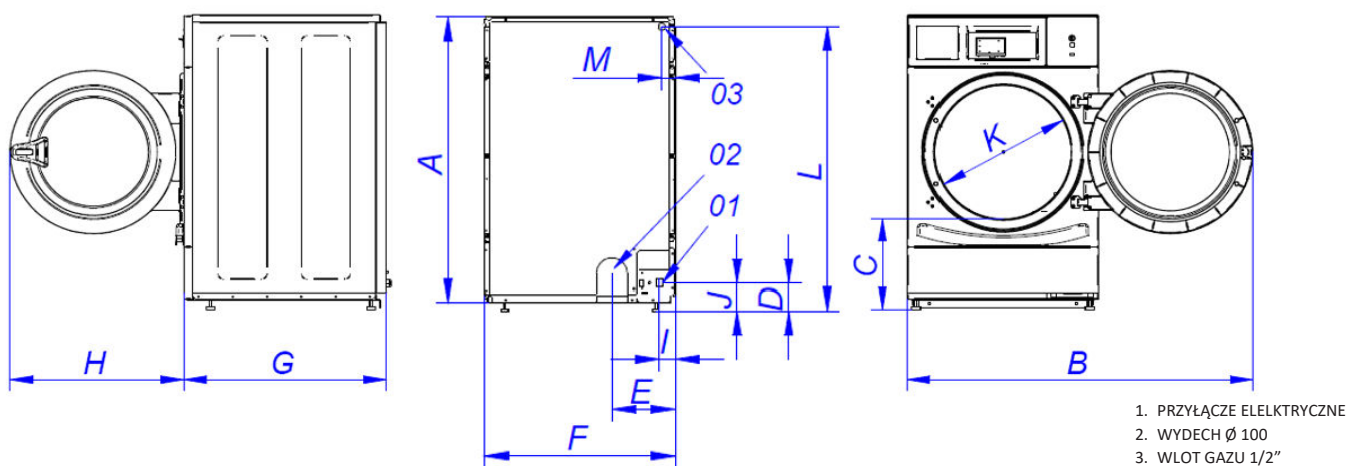
WPR+DPR

OPCJE

- CARE DRY: regulacja wilgotności
- Odwracanie kierunku otwierania drzwi
- Zewnętrzna obudowa ze stali nierdzewnej AISI 304
- Bęben ze stali nierdzewnej AISI 304
- Panel sterowania na dole (suszarka w słupku)
- Komunikacja online Danube
- Model przystosowany do warunków tropikalnych: płyta zabezpieczająca
- Ergonomiczny cokół (poprawiona wysokość załadunku)
- Zestawy do płacenia: monety/żetony + pudełko, opłata centralna

DANE TECHNICZNE	JEDN.	DPR-8 ET2	DPR-10 ET2		
BĘBEN					
Pojemność 1:20	Kg	8	10		
Objętość	l	160	200		
Średnica	mm	590	590		
Głębokość	mm	585	690		
DANE OGÓLNE					
Sterownik ET2	-	ekran dotykowy 4,3"	ekran dotykowy 4,3"		
Połączenie USB	-	TAK	TAK		
Konstrukcja	-	Skinplate	Skinplate		
Cokół	-	Opcja	Opcja		
Poziom głośności	dB	62	62		
Wersja samoobsługowa	-	TAK	TAK		
DRZWI					
Wysokość środka drzwi	mm	554	554		
Wysokość podstawy drzwi	mm	320	320		
Średnica drzwi	mm	480	480		
MOC					
Silnik	kW	0,37	0,37		
Grzanie elektryczne	kW	4,5 / 6,75	4,5 / 6,75		
Grzanie gazowe	kW	7	7		
Zużycie gazu LPG	Kg/h	0,45	0,45		
Zużycie gazu ziemnego	m3/h	0,46	0,46		
PRZYŁĄCZA		ELEKTR.	GAZ	ELEKTR.	GAZ
Napięcie 230V I+N+T 50/60Hz	N° x mm2 / A	3 x 10 / 40A	3 x 1,5 / 10A	3 x 10 / 40A	3 x 1,5 / 10A
Napięcie 230V III +T 50/60Hz		4 x 4 / 25A	3 x 1,5 / 10A	4 x 4 / 25A	3 x 1,5 / 10A
Napięcie 400V III +N+T 50/60Hz		5 x 2,5 / 16A	3 x 1,5 / 10A	5 x 2,5 / 16A	3 x 1,5 / 10A
Napięcie 440V III +T 60Hz		5 x 2,5 / 16A	2 x 1,5 / 10A	5 x 2,5 / 16A	2 x 1,5 / 10A
Napięcie 480 V III + T 60Hz		5 x 2,5 / 16A	2 x 1,5 / 10A	5 x 2,5 / 16A	2 x 1,5 / 10A
Średnica wylotu oparów	mm	100		100	
Maksymalny przepływ powietrza	m3/h	300		300	
Optymalny przepływ powietrza	m3/h	200		200	
Ciśnienie wylotowe	mbar	1,6		1,6	
WYMIARY / WYMIARY Z OPAKOWANIEM					
Szerokość / szerokość z opak.	mm	680 / 710		680 / 710	
Głębokość / głębokość z opak.	mm	722 / 832		775 / 832	
Wysokość / wysokość z opak.	mm	1.056 / 1.141		1.056 / 1.141	
Waga / waga z opak.	kg	89 / 101		93 / 104	
Objętość	m3	0,67		0,67	

Zaleca się co najmniej 4-krotny spadek ciśnienia na wlocie o 0,0314 m² lub równoważny spadkowi ciśnienia o 10 Pa. Minimalna ilość wolnego powietrza w każdym przypadku musi wynosić 0,0161 m² (25 in²).



	A	B	C	D	E	F	G	H	I	J	K	L	M
DPR-8	1.056	1.227	320	140	226	680	722	615	57	91	480	1.015	50
DPR-10	1.056	1.227	320	140	226	680	775	615	57	91	480	1.015	50