

DOLCE VITA 8 R507 ME/FR (COD. E4370S0000)

Leading brands for one international industrial project
MONDIAL GROUP
Your partner when it comes to refrigeration

Conservatore di gelato

Scheda tecnica

| | |
|----------------------------------|---|
| Temperatura | -5°C -20°C |
| Tensione e Frequenza | 230 V~ 50 Hz |
| Gas | R507 |
| Dimensioni | 1105 x 713 x 1030 mm (l x p x h) |
| Dimensioni imballo | 1205 x 780 x 1117 mm (l x p x h) |
| Volume lordo | 305 l |
| Volume netto | 245 l |
| Peso lordo | 121.00 Kg |
| Peso netto | 106.00 Kg |
| Isolamento | In poliuretano rigido espanso senza HCFC/CFC/HFC |
| Esterno mobile | Lamiera plastificata beige |
| Zoccolo | Lamiera plastificata nocciola |
| Fondo mobile | Lamiera zincata |
| Vasca interna | Lamiera preverniciata bianca |
| Coperchio schiumato | Plastica termoformata nocciola |
| Griglia laterale - colore | Lamiera plastificata nocciola |
| Sbrinamento | Manuale |
| Compressore | 1/2 HP |
| Potenza assorbita | 350 W |
| Condensatore | A tubo e fili - maintenance free ventilato |
| Evaporatore | Statico avvolto sulla vasca (con agitatore) |
| Classe climatica - EN 441 | 4 (30°C-55H R.H. |
| Tipo spina | Europea - Angolata |
| Termometro | Meccanico |
| Termostato | Elettronico |
| Dotazione | 8 coperchi acciaio - 4 cestelli porta carapine c/divisori 8 posti (+ 8 riserva) - 4 ruote pivotanti |
| Optional | Protezione anteriore plexiglass con portaprezzi - lampada led - freno a leva - portaconi - tenda di copertura - lavaporizzatore |
| Nome produttore | MONDIAL GROUP |

DOLCE VITA 8 R507 ME/FR (COD. E4370S0000)

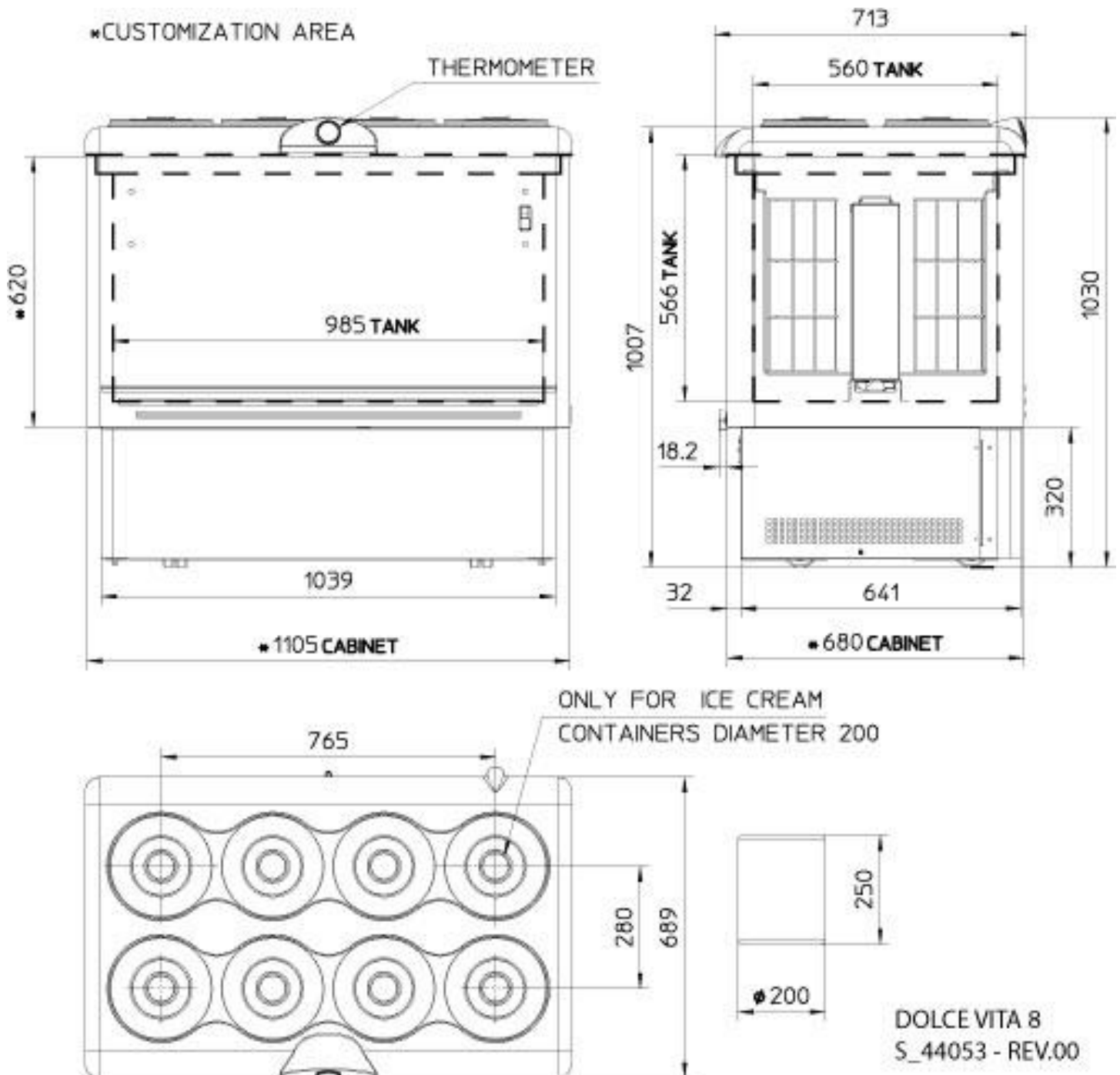
Leading brands for one international industrial project

MONDIALGROUP

Your partner when it comes to refrigeration

Conservatore di gelato

Bozzetto



Ultimo aggiornamento

07/07/2014

DOLCE VITA 8 R507 ME/FR (COD. E4370S0000)

Conservatore di gelato

Elenco ricambi

| Rif. | Descrizione | Codice |
|------|---|---------------|
| 1 | MOTOV.PACCO 92X92X25 CT65 N/C 230V 50/60 HZ-> | 4121166 |
| 2 | COPERCHIO SCHIUM.DOLCE VITA 8 MARRONE | 8421003 |
| 3 | GUARN.633X1060 PIANO DOLCE VITA 8 (0048-01) BIANCO | 4611070 |
| 4 | TERMOMETRO CIRCOLARE D.57 -40/+40°C -> | 2631008 |
| 5 | COPERCHIO D.210 INOX X SORBETTIERA | 2611016 |
| 6 | COPRIBULBO TERM-TERMOST.VS-VT/E BIANCO -> | 3420499412000 |
| 7 | FILTRO XH9 ENTR.5 USC.2.75 GR20 -> | 3141032 |
| 8 | ASS.ACC.NEK2134GK 220-240V 50H CSIR | 1147436 |
| 9 | COMP.ASPERA NEK2134GK 220-240V 50HZ CSIR R507 -> | 4100300101212 |
| 10 | CONDENS.FILO BUNDY 8T 7R | 4111053 |
| 11 | MOTOV.16W 220/240V-50/60HZ STAFFA H82 CAVO L=550 3FFM | 4121136 |
| 12 | VENTOLA D.254X27° PREMENTE ALLUMINIO -> | 4122021 |
| 13 | INT.BIP.0-1 C/NERO T/BIANCO -> | 1114014 |
| 14 | TERMOSTATO DIG.XR02CX DOLCE VITA | 1188190 |
| 15 | SONDA NTC CAREL L=3000-> | 1185028 |
| 16 | RELE' 65.31-8.230-03.00 FINDER | 1042007 |
| 17 | ALIMENTATORE LED 24V RIF.MW RS-75-24-> | 1171011 |
| 18 | PROTEZ.Q/COMANDI PETG GLOBAL.SKY.180 | 1792460 |
| 19 | RUOTA 75/2/NP3 PIASTRA H100 ALFER | 5523003 |
| 20 | PANN.FRONT.ZOCCOLO BOMB.DOLCE VITA 8/10 MARRONE/M1 LPL !!!! | 8520428 |
| 21 | PANN.POST.ZOCCOLO DOLCE VITA 8/10 MARRONE/M1 LPL | 8520429 |
| 22 | PANN.LAT.DX.ZOCCOLO DOLCE VITA 8/10 MARRONE/M1 LPL | 8520430 |
| 23 | PANN.LAT.SX.ZOCCOLO DOLCE VITA 8/10 MARRONE/M1 LPL | 8520431 |
| 24 | CESTELLO SORBETTIERA D.200 DOLCE VITA 8/10 BIANCO | 0621323 |
| 25 | DIVISORIO CESTELLO SORBETTIERA DOLCE VITA BIANCO | 0621325 |
| 28 | PANN.POST.CONVOGL.ARIA DOLCE VITA 304/BA | 8530137 |
| 29 | PANN.FRONT.CONVOGL.ARIA DOLCE VITA 304/BA | 8530136 |
| 30 | BASE CONVOGL.ARIA DOLCE VITA 304/BA | 8530135 |

* Prezzo di listino senza IVA. Il prezzo degli assieme accessori è da considerare solo se venduto con il relativo compressore

Il fabbricante si riserva il diritto di apportare ogni modifica senza alcun preavviso.

| |
|----------------------|
| Ultimo aggiornamento |
| 07/07/2014 |

DOLCE VITA 8 R507 ME/FR (COD. E4370S0000)

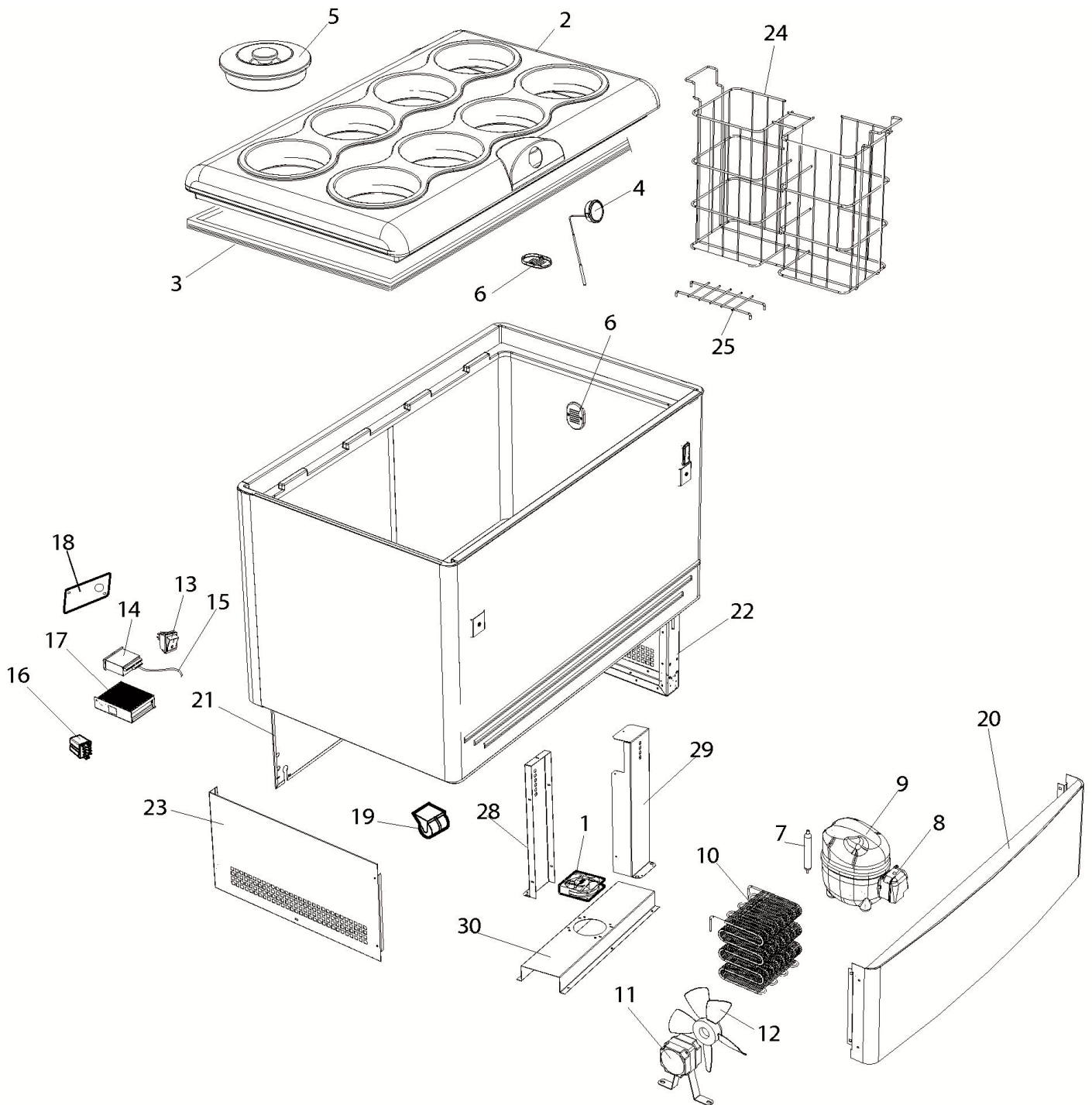
Leading brands for one international industrial project

MONDIALGROUP

Your partner when it comes to refrigeration

Conservatore di gelato

Esploso



Ultimo aggiornamento

07/07/2014