



▶ Rodzaj prowadnic: poprzeczne

✓ Format: 1/1 GN

✓ Liczba: 4



▶ Pokrętko z wyświetlaczem cyfrowym do ustawiania temperatury i czasu

✓ Sygnał dźwiękowy po upływie czasu



▶ Podwójnie przeszklone drzwi

▶ Zaokrąglona komora pieca

▶ Wymywane prowadnice



Piec konwekcyjny AT211 MDI z prowadnicami w praktycznym formacie 1/1 GN i solidną komorą pieca ze stali szlachetnej oferuje sprawdzone funkcje serii AT. Wysoki komfort obsługi zapewniają pokrętki cyfrowe z szybką i nieskomplikowaną regulacją temperatury i czasu.

- | | |
|---|--|
| <ul style="list-style-type: none"> • Prędkość wentylatora: 1 stopień • Ilość programów gotowania: 1 • Ilość faz gotowania: 1 • Ilość silników: 2 • Stopień ochrony: IPX3 • Seria: AT • Materiał komory: Stal szlachetna • Materiał: Stal szlachetna • Funkcje: Powietrze obiegowe • Zakres temperatury: 50 °C do 300 °C • Regulacja temperatury: Elektronicznie z dokładnością do 1 °C • Nastawa czasu: 0 do 120 minut • Termostat: Tak • Wymiary wewnętrzne: szer. 565 x gł. 385 x wys. 350 mm • Rodzaj prowadnic: W poprzek • Format prowadnic: 1/1 GN • Ilość par prowadnic: 4 • Odstęp pomiędzy parami prowadnic: 70 mm • Przyłącze wody: - • Wyświetlacz LED: - • Przyłącze urządzenia: Gotowe do podłączenia • Lampka kontrolna: Wł./wył. Nagrzewanie • Ważna wskazówka: - • Moc przyłączeniowa: 3 kW 230 V 50 Hz • Czas nagrzewania: Ok. 12 minut (150°C) • Włącznik/wyłącznik: Tak • W zestawie: 1 ruszt | <ul style="list-style-type: none"> • W zestawie: 1 pojemnik GN • Oświetlenie wewnętrzne: Tak • Timer: Tak • Sterowanie: Pokrętło MDI • Właściwości: Pokrętło z wyświetlaczem cyfrowym do ustawiania temperatury i czasu • Możliwe przerwanie procesu pieczenia za pomocą regulatora temperatury • Podwójne przeszklenie drzwi • Zaokrąglona komora • Prowadnice wymywane • Sygnał dźwiękowy po upływie czasu • Funkcja pamięci • wymiary: szer. 700 x gł. 625 x wys. 540 mm • waga: 42,2 kg |
|---|--|

Intensywny środek czyszczący F1L, zestaw



- Jednostka zamówienia: 1 karton (2 butelki)
- Pojemność: 2 x 1 litr
- Wartość pH: 14
- Zgodność z HACCP: Tak
- Nie zawiera chloru: Tak
- Nie zawiera fosforanów: Tak
- W zestawie: 1 głowica rozpylająca
1 lanca rozpylająca
- Ważna wskazówka: Uwaga: produkt nie nadaje się do stosowania na powierzchniach wrażliwych na alkalia jak aluminium

Nr art. 173080
GTIN 4015613731933

Środek czyszczący o mocnym działaniu F1L



- Przystosowane do: uporczywe zanieczyszczenia, szczególnie w kuchni
czyszczenie grillów i pieców konwekcyjno-parowych (bez systemu czyszczenia)
- Pojemność: 2 x 1 litr
- Wersja: w płynie
koncentrat o wysokim stężeniu
- Wartość pH: 13,5
- Zgodność z HACCP: Tak
- Nie zawiera chloru: Tak
- Nie zawiera fosforanów: Tak

Nr art. 173078
GTIN 4015613731926

Rękawice kuchenne 300



- Kolor: Czarny
- Nadaje się do mycia: Nie
- Odporność na wysoką temperaturę do: 250 °C
- Długość: 300 mm
- właściwości: Z ochroną przeciwplamienią
Z zawieszką
Gęstość materiału: 640 g/m²
- Materiał: Bawełna 100 % (warstwa zewnętrzna)
- Ważna wskazówka: W celu zachowania ochrony przeciwplamienio-wej należy zrezygnować z prania

Nr art. A500510
GTIN 4015613735467

Środek do natłuszczenia Pu 500ml



- Pojemność / puszka: 500 ml
- Materiał: 100 % oleje roślinne
- Przystosowane do: Natłuszczenie form, blach, patelni i gofrownic
- Ważna wskazówka: -
- Jednostka zamówienia: 2 kartony (1 karton o pojemności 6 puszek)
- wymiary: szer. 65 x gł. 65 x wys. 240 mm
- waga: 0,37 kg

Nr art. 173060
GTIN 4015613498508

Rękawice kuchenne 370



- **właściwości:** Z ochroną przeciwplamienią
Z zawieszką
Gęstość materiału: 640 g/m²
- **Kolor:** Czarny
- **Nadaje się do mycia:** Nie
- **Odporność na wysoką temperaturę do:** 250 °C
- **Długość:** 370 mm
- **Materiał:** Bawełna 100 % (warstwa zewnętrzna)
- **Ważna wskazówka:** W celu zachowania ochrony przeciwplamienio-
wej należy zrezygnować z prania

Nr art. A500511
GTIN 4015613735474

Rękawice kuchenne 420



- **właściwości:** Z ochroną przeciwplamienią
Z zawieszką
Gęstość materiału: 640 g/m²
- **Kolor:** Czarny
- **Nadaje się do mycia:** Nie
- **Odporność na wysoką temperaturę do:** 250 °C
- **Długość:** 420 mm
- **Materiał:** Bawełna 100 % (warstwa zewnętrzna)
- **Ważna wskazówka:** W celu zachowania ochrony przeciwplamienio-
wej należy zrezygnować z prania

Nr art. A500512
GTIN 4015613735481

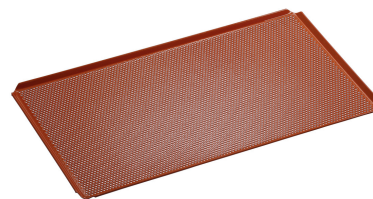
Rękawice kuchenne 600



- **właściwości:** Z ochroną przeciwplamienią
Z zawieszką
Gęstość materiału: 640 g/m²
- **Kolor:** Czarny
- **Nadaje się do mycia:** Nie
- **Odporność na wysoką temperaturę do:** 250 °C
- **Długość:** 600 mm
- **Materiał:** Bawełna 100 % (warstwa zewnętrzna)
- **Ważna wskazówka:** W celu zachowania ochrony przeciwplamienio-
wej należy zrezygnować z prania

Nr art. A500513
GTIN 4015613735498

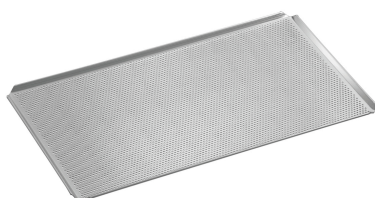
Blacha perforowana 1/1-SI



- **Średnica perforacji:** 3 mm
- **Ważna wskazówka:** -
- **Materiał:** Aluminium
- **Norma gastronomiczna:** 1/1 GN
- **Powłoka silikonowa:** Tak
- **Grubość materiału:** 1,5 mm
- **Perforacja:** Tak
- **Odporność na temperaturę do:** 260 °C
- **Krawędź:** 4 strony, okucie
- **wymiary:** szer. 530 x gł. 325 x wys. 10 mm
- **waga:** 0,55 kg

Nr art. 100428
GTIN 4015613734767

Blacha perforowana 1/1-AL



- Średnica perforacji: 3 mm
- Norma gastronomiczna: 1/1 GN
- Powłoka silikonowa: Nie
- Grubość materiału: 1,5 mm
- Perforacja: Tak
- Odporność na temperaturę do: 260 °C
- Materiał: Aluminium
- Ważna wskazówka: -
- Krawędź: 4 strony, okucie
- wymiary: szer. 530 x gł. 325 x wys. 10 mm
- waga: 0,48 kg

Nr art. 100427
GTIN 4015613734750

Blacha do pieczenia 1/1-AL



- Norma gastronomiczna: 1/1 GN
- Krawędź: 4 strony, okucie
- Powłoka silikonowa: Nie
- Grubość materiału: 1,5 mm
- Perforacja: Nie
- Odporność na temperaturę do: 260 °C
- Materiał: Aluminium
- Ważna wskazówka: -
- wymiary: szer. 530 x gł. 325 x wys. 10 mm
- waga: 0,69 kg

Nr art. 100426
GTIN 4015613734743

Szczypce do tostów 100

STAINLESS
STEEL



- Materiał: Stal szlachetna
- Ważna wskazówka: -
- wymiary: szer. 101 x gł. 340 x wys. 70 mm
- waga: 0,24 kg

Nr art. A151301
GTIN 4015613753119