

R 211 XL / R 211 XL Ultra / R 301 / R 301 Ultra

Consignes de sécurité et d'utilisation / Safety and Operating Instructions
 Veiligheidsvoorschriften en gebruiksaanwijzing / Sicherheits- und Bedienungshinweise

À fixer au mur.
 Hang on the wall.
 Aan de wand te bevestigen.
 An der Wand zu befestigen.



robot coupe®

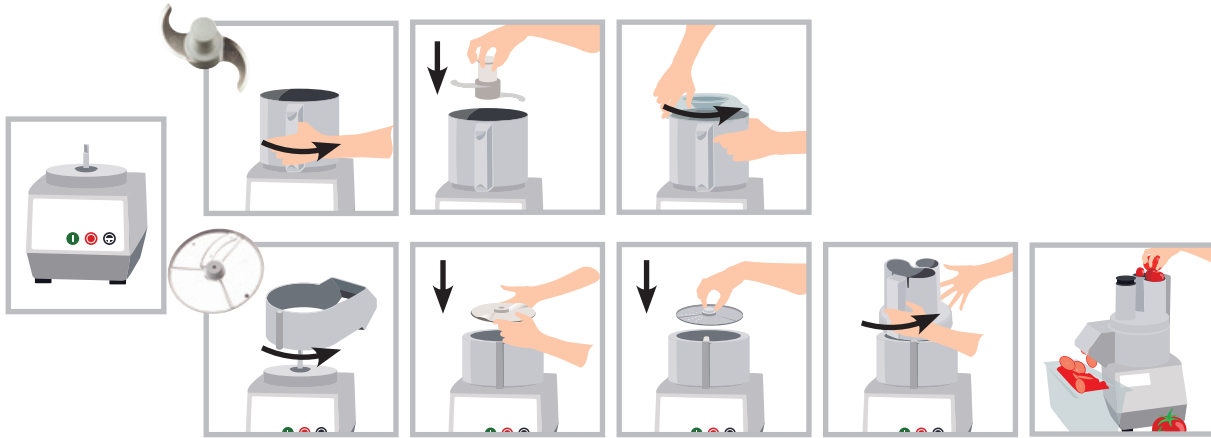
www.robot-coupe.com

Tableau de commande / Control Panel / Bedieningspaneel / Bedienfeld

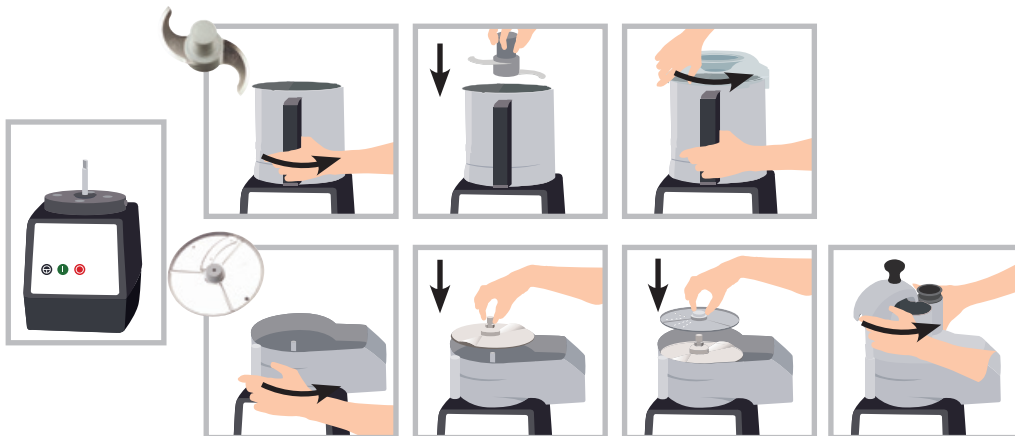


Mise en marche et utilisation / Switching on and using Inwerkingstelling en gebruik / Inbetriebnahme und Bedienung

R 211 XL / R 211 XL Ultra



R 301 / R 301 Ultra



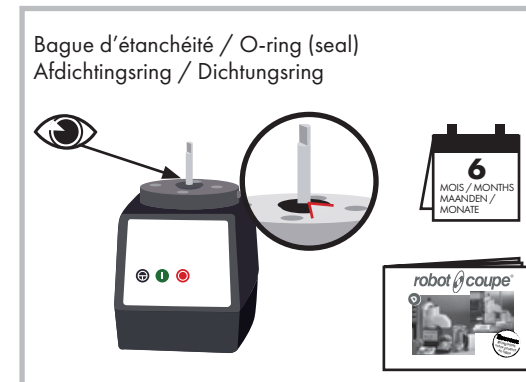
Nettoyage & entretien Cleaning & maintenance Reiniging & onderhoud Reinigung & Wartung



Avertissements et sécurité Safety and Warnings Waarschuwingen en veiligheid Warn- und Sicherheitshinweise



Maintenance / Maintenance Onderhoud / Wartung



Ne jamais essayer de supprimer les systèmes de verrouillage et de sécurité.
 Never try to remove the locking and safety systems.
 Probeer nooit de vergrendelings- en beveiligingssyste-
 men buiten werking te stellen.
 Niemals versuchen, die Verriegelungs- oder
 Sicherheitsvorrichtungen zu umgehen.