

# Blixer® 2 / 3 / 4 / 4 V.V.

Consignes de sécurité et d'utilisation / Safety and Operating Instructions  
 Veiligheidsvoorschriften en gebruiksaanwijzing / Sicherheits- und Bedienungshinweise

À fixer au mur.  
 Hang on the wall.  
 Aan de wand te bevestigen.  
 An der Wand zu befestigen.

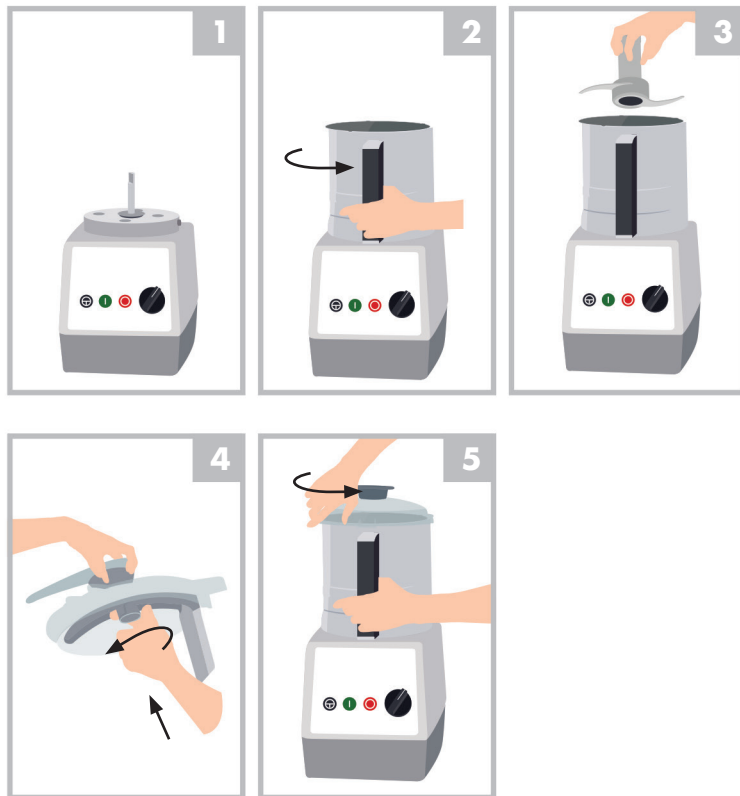


robot coupe®  
 www.robot-coupe.com

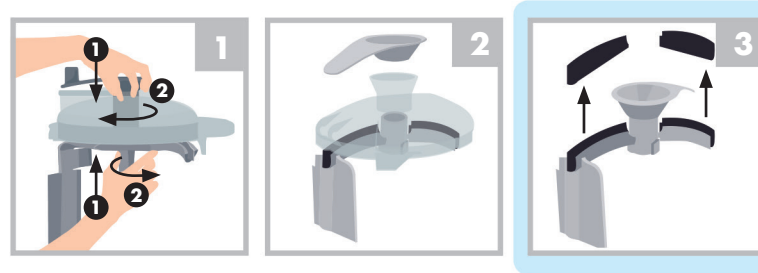
## Tableau de commande / Control Panel / Bedieningspaneel / Bedienfeld



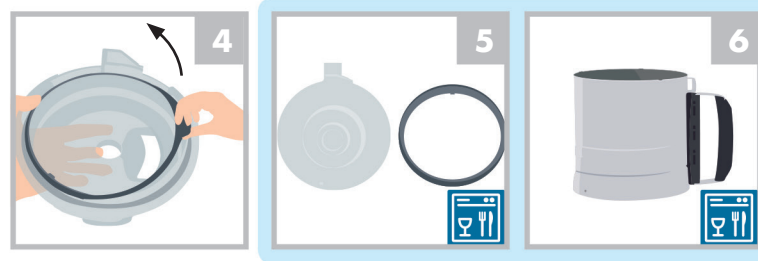
## Mise en marche et utilisation / Switching on and using the mixer / Inwerkingstelling en gebruik / Inbetriebnahme und Bedienung



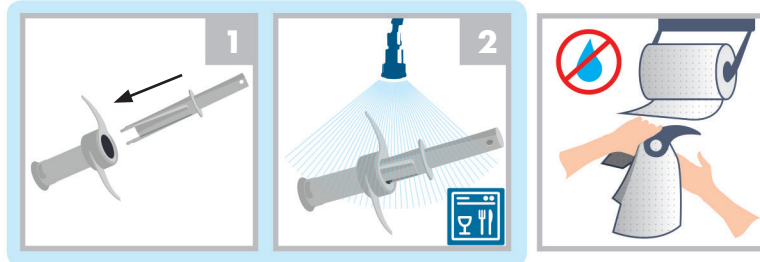
## Nettoyage et entretien / Cleaning and maintenance / Reiniging en onderhoud / Reinigung und Wartung



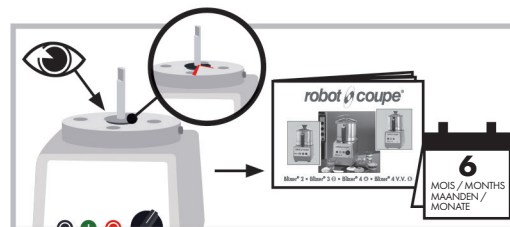
### Cuve / Bowl / Kuip / Schüssel



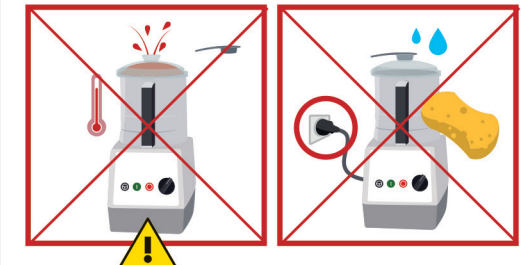
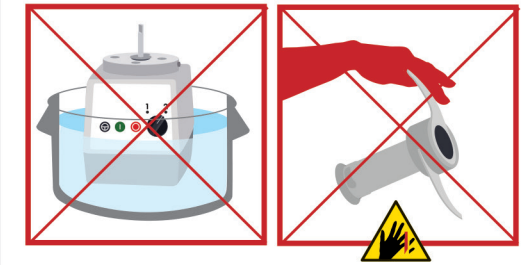
### BLIXER 3 / 4 Couteau / Blade / Mes / Messer



### Bague d'étanchéité / O-ring (seal) / Afdichtingsring / Dichtungsring



## Sécurité / Safety / Veiligheid / Sicherheit



Ne jamais essayer de supprimer les systèmes de verrouillage et de sécurité. / Never try to remove the locking and safety systems. / Probeer nooit de vergrendelings- en beveiligingsystemen buiten werking te stellen. / Niemals versuchen, die Verriegelungs- oder Sicherheitsvorrichtungen zu umgehen.